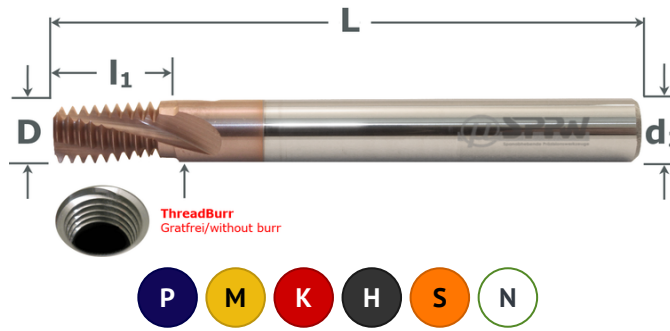




- Universalfräser für Innengewinde
- Entgratstufe für gratfreie Gewinde
- Gewinden, Entgraten in einem Zug
- 15° Spirale für weicheren Schnitt
- Oberfläche X6.Cut beschichtet
- Universal thread mills for metric
- Deburring section for burr free threads
- Threading, deburring in one operation
- 15° helix for softer cutting
- With X6.Cut coating



VHM	X Cut
INT	DIN 6535HA
Thread Burr	M

Stg.	ØD	Ød2	L	l1	z	M	nxØ	Art. No.	Stk/pce	Euro
0,4	1,5	4	50	3,4	3	M2	1,5	NB04015C304ISO	114,90	
0,4	1,5	4	50	4,6	3	M2	2	NB04015C404ISO	126,50	
0,45	1,6	4	50	3,82	3	M2,2	1,5	NB04016C3045ISO	114,90	
0,45	1,6	4	50	5,17	3	M2,2	2	NB04016C5045ISO	126,50	
0,45	1,9	4	50	4,27	3	M2,5	1,5	NB04019C4045ISO	114,90	
0,45	1,9	4	50	5,62	3	M2,5	2	NB04019C5045ISO	126,50	
0,5	2,3	4	50	5,25	3	M3	1,5	NB04023C505ISO	114,90	
0,5	2,3	4	50	6,75	3	M3	2	NB04023C605ISO	126,50	
0,5	2,3	4	50	8,25	3	M3	2,5	NB04023C805ISO	139,10	
0,5	2,3	6	63	5,25	3	M3	1,5	NB06023C505ISO	133,60	
0,5	2,3	6	63	6,75	3	M3	2	NB06023C605ISO	147,00	
0,5	2,3	6	63	8,25	3	M3	2,5	NB06023C805ISO	161,60	
0,5	3,8	4	50	10,75	3	MF5	2	NB04038C1005ISO	126,50	
0,5	3,8	6	63	10,75	3	MF5	2	NB06038C1005ISO	147,00	
0,6	2,6	4	50	6,3	3	M3,5	1,5	NB04026C606ISO	114,90	
0,6	2,6	4	50	8,1	3	M3,5	2	NB04026C806ISO	126,50	
0,7	3	4	50	7,35	3	M4	1,5	NB0403C707ISO	114,90	
0,7	3	4	50	8,75	3	M4	2	NB0403C807ISO	126,50	
0,7	3	6	63	7,35	3	M4	1,5	NB0603C707ISO	133,60	
0,7	3	6	63	8,75	3	M4	2	NB0603C807ISO	147,00	
0,7	3	4	50	10,85	3	M4	2,5	NB0403C1007ISO	139,10	
0,7	3	6	63	10,85	3	M4	2,5	NB0603C1007ISO	161,60	
0,75	3,4	4	50	7,87	3	M4,5	1,5	NB04034C7075ISO	114,90	
0,75	3,4	4	50	10,12	3	M4,5	2	NB04034C10075ISO	123,60	
0,75	4,5	6	63	10,87	3	MF6	1,5	NB06045C10075ISO	133,60	
0,75	4,5	6	63	16,87	3	MF6	2,5	NB06045C16075ISO	147,00	
0,8	3,8	4	50	8,4	3	M5	1,5	NB04038C808ISO	114,90	
0,8	3,8	6	63	8,4	3	M5	1,5	NB06038C808ISO	133,60	
0,8	3,8	4	50	10,8	3	M5	2	NB04038C1008ISO	126,50	
0,8	3,8	4	50	13,2	3		2,5	NB04038C1308ISO	139,10	
0,8	3,8	6	63	10,8	3	M5	2	NB06038C1008ISO	147,00	
0,8	3,8	6	63	13,2	3	M5	2,5	NB06038C1308ISO	161,60	
1	4,5	6	63	10,5	3	M6	1,5	NB06045C1010ISO	133,60	
1	4,5	6	63	13,5	3	M6	2	NB06045C1310ISO	147,00	
1	4,5	6	63	16,5	3	M6	2,5	NB06045C1610ISO	161,60	
1	4,5	6	63	19,5	3	M6	3	NB06045C1910ISO	177,80	
1	6	6	63	10,5	3	MF8	1	NB0606C1010ISO	133,60	
1	6	6	63	13,5	3	MF8	1,5	NB0606C1310ISO	147,00	

Stg.	ØD	Ød2	L	l1	z	M	nxØ	Art. No.	Stk/pce	Euro
1	8	8	63	17,5	4	MF10	1,5	NB0808D1710ISO	185,90	
1	10	10	76	14,5	5	MF12	1	NB1010E1410ISO	215,00	
1	10	10	76	19,5	5	MF12	1,5	NB1010E1910ISO	236,40	
1	12	12	83	15,5	6	MF14	1	NB1212F1510ISO	252,40	
1	12	12	83	21,5	6	MF14	1,5	NB1212F2110ISO	283,90	
1,25	6	6	63	14,37	3	M8	1,5	NB0606C14125ISO	133,60	
1,25	6	6	63	18,12	3	M8	2	NB0606C18125ISO	147,00	
1,25	6	6	63	21,87	3	M8	2,5	NB0606C21125ISO	161,60	
1,25	6	6	76	25,62	3	M8	3	NB0606C25125ISO	177,80	
1,5	7,5	8	63	17,25	3	M10	1,5	NB08075C1715ISO	169,00	
1,5	7,5	8	76	21,75	3	M10	2	NB08075C2115ISO	185,90	
1,5	7,5	8	76	27,75	3	M10	2,5	NB08075C2715ISO	204,30	
1,5	7,5	8	76	32,25	3	M10	3	NB08075C3215ISO	224,90	
1,5	10	10	76	17,25	4	MF14	1	NB1010D1715ISO	215,00	
1,5	10	10	76	23,25	4	MF14	1,5	NB1010D2315ISO	236,40	
1,5	12	12	83	15,75	4	MF16	1	NB1212D1515ISO	229,30	
1,5	12	12	83	15,75	5	MF16	1	NB1212E1515ISO	229,30	
1,5	12	12	83	21,75	4	MF16	1,5	NB1212D2115ISO	252,40	
1,5	12	12	83	21,75	5	MF16	1	NB1212E2115ISO	252,40	
1,5	12	12	83	29,25	4	MF16	1,5	NB1212D2915ISO	277,70	
1,5	12	12	83	29,25	5	MF16	1,5	NB1212E2915ISO	277,70	
1,5	16	16	89	18,75	6	MF20	1	NB1616F1815ISO	330,10	
1,5	16	16	89	26,25	6	MF20	1	NB1616F2615ISO	363,20	
1,5	16	16	100	35,25	6	MF20	1,5	NB1616F3515ISO	399,20	
1,75	8	8	76	20,12	3	M12	1,5	NB0808C20175ISO	169,00	
1,75	8	8	76	27,12	3	M12	2	NB0808C27175ISO	185,90	
1,75	9	10	76	20,12	3	M12	1,5	NB1009C20175ISO	215,00	
1,75	9	10	76	27,12	3	M12	2	NB1009C27175ISO	236,40	
1,75	9	10	100	32,37	3	M12	2,5	NB1009C32175ISO	259,90	
1,75	9	10	100	37,62	3	M12	3	NB1009C37175ISO	286,00	
2	10	10	76	23	3	M14	1,5	NB1010C2320ISO	215,00	
2	10	10	100	31	3	M14	2	NB1010C3120ISO	236,40	
2	10	10	100	37	3	M14	2,5	NB1010C3720ISO	259,90	
2	12	12	83	27	4	M16	1,5	NB1212D2720ISO	252,40	
2	12	12	89	29	5	MF20	1,5	NB1616E2920ISO	371,20	
2	12	12	100	35	4	M16	2	NB1212D3520ISO	277,70	
2	12	12	100	43	4	M16	2,5	NB1212D4320ISO	305,30	
2	12	12	100	51	3	M16	3	NB1212C5120ISO	336,00	



NB-M**Hochleistungs-Innengewindefräser VHM+X.Cut - M INT**
Carbide HPC Thread Mills+X.Cut Internal Metric Threads

Stg.	ØD	Ød2	L	l1	z	M	nxØ	Art. No.	Stk/pce	Euro	Stg.	ØD	Ød2	L	l1	z	M	nxØ	Art. No.	Stk/pce	Euro	
1	8	8	63	10,5	4	MF10	1	NB0808D1010ISO		153,60	2	16	16	100	39	5	MF20	1,5	NB1616E3920ISO		399,20	
1	8	8	63	13,5	4	MF10	1	NB0808D1310ISO		169,00												

L



Stg.	ØD	Ød2	L	l1	z	M	nxØ	Art. No.	Stk/pce	Euro	Stg.	ØD	Ød2	L	l1	z	M	nxØ	Art. No.	Stk/pce	Euro
2	20	20	100	43	6	MF24	1,5	NB2020F4320ISO		501,70	3	16	16	100	40,5	3	M24	1,5	NB1616C4030ISO		371,20
2	20	20	120	57	6	MF24	2	NB2020F5720ISO		490,50	3	16	16	120	52,5	3	M24	2	NB1616C5230ISO		408,10
2,5	12	12	100	31,25	3	M18	1,5	NB1212C3125ISO		277,70	3	18	18	130	64,5	3	M24	2,5	NB1818C6430ISO		464,40
2,5	12	12	100	38,75	3	M18	2	NB1212C3825ISO		305,30	3	20	20	120	46,5	4	MF30	1,5	NB2020D4630ISO		464,40
2,5	12	12	100	48,75	3	M18	2,5	NB1212C4825ISO		336,00	3	20	20	150	61,5	4	MF30	2	NB2020D6130ISO		551,80
2,5	14	14	89	33,75	4	M20	1,5	NB1414D3325ISO		320,70	3,5	20	20	120	50,75	3	M30	1,5	NB2020C5035ISO		501,70
2,5	14	14	100	43,75	4	M20	2	NB1414D4325ISO		352,60	3,5	20	20	150	64,75	3	M30	2	NB2020C6435ISO		551,80
2,5	15	16	120	53,75	4	M20	2,5	NB1615D5325ISO		399,20	3,5	20	20	150	78,75	3	M30	2,5	NB2020C7835ISO		607,00
2,5	15	16	120	63,75	3	M20	3	NB1615C6325ISO		449,00	4	20	20	150	58	3	MF42	1,5	NB2020C5840ISO		551,80

— INFO —

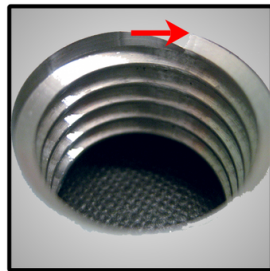
— INFO —

ThreadBurr - Gewindefräser mit spezieller Entgratstufe
ThreadBurr - Thread Milling Cutter with special deburring geometry

Konventionell
mit Grat/with burr



ThreadBurr
gratfrei/without burr



ThreadBurr
mit spezieller Entgratstufe
ThreadBurr
special deburring section

