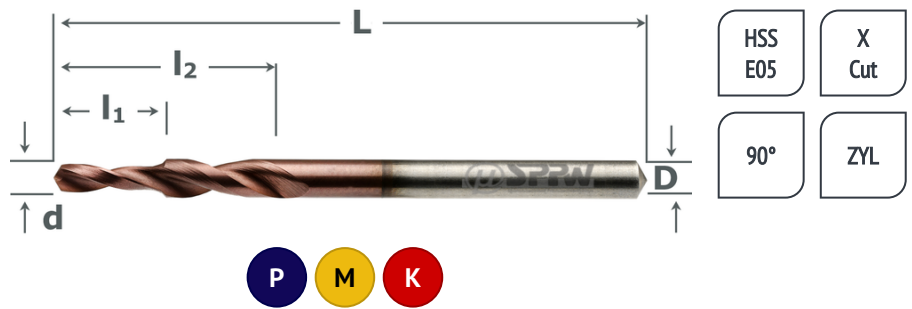


123 567

Kernloch-Kurzstufenbohrer HSS-E05+X.Cut 90° HSS-E05 Thread Hole Step Drills+X.Cut 90°



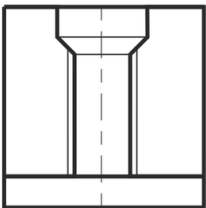
- Für Gewindekernlöcher (DIN 336-1)
- Hohe Rundlaufgenauigkeit
- Fluchtgenaues Bohren und Senken
- Senkwinkel 90°
- Oberfläche X5.Cut beschichtet
- For thread holes (DIN 336-1)
- High concentricity
- Drilling, chamfering in one operation
- Chamfer angle 90°
- With X5.Cut coating



ØM	ØD	Ød	L	l1	l2	a	Art. No.	Stk/pce	ØM	ØD	Ød	L	l1	l2	a	Art. No.	Stk/pce
	h8	±0,05				±1°		Euro		h8	±0,05				±1°		Euro
3	3,4	2,5	52	8	20	90°	1235670300	15,60	10	11	8,5	95	24	47	90°	1235671000	32,50
4	4,5	3,3	58	11	24	90°	1235670400	16,20	12	14	10,2	107	29	54	90°	1235671200	42,40
5	5,5	4,2	66	13	28	90°	1235670500	17,70	14	16	12	115	32	56	90°	1235671400	117,80
6	6,6	5	70	16	31	90°	1235670600	19,60	16	18	14	135	34	60	90°	1235671600	130,70
8	9	6,8	84	20	40	90°	1235670800	26,70									

— INFO —

— INFO —



Einbringen von Senkung und Bohrung in einem Arbeitsgang mit hoher Fluchtgenauigkeit. Durch hohe Zentriergenauigkeit besonders für NC-Maschinen geeignet. Für Gewindekernlöcher mit Fase 90° nach DIN 336-1.

Chamfering and drilling in one operation with high alignment accuracy. Particularly suitable for NC machines due to high centering accuracy. For threaded core holes with chamfer 90° according to DIN 336-1.